

Sabroe SMC 108S (x2)

Specifications

Hersteller	Sabroe
Typ	SMC 108S (x2)
Product type	Air Cooled Chiller
Kälteleistung kW	356,0*
Kälteleistung Tons	101,2
Kältemittel	NH 3 (ammonia)
Kältemittel Typ	R717
Liquid buffer tank	✓
Pump	✓
Größe	5980x2430x2580 mm (LxWxH)
Compressor(s) type & model	Sabroe SMC 108S (x2)
Number of fans	4
Fan specifications	1340 RPM
Bemerkungen	Y.o.b. 2007
Remarks	*Capacity based on -12°C/+35°C
Stock	1



Description

Used Sabroe SMC 108S (x2)

Gebrauchter luftgekühlter Wasserkühler von Sabroe mit Ammoniak (R717) in einem Container. Der Kühler besteht aus folgenden Komponenten:

Kompressoren:
2x Sabroe SMC 108S Kolbenkompressoren auf einem Stahlgrundrahmen. Jeder Kompressor ist mit einem Schorch KN7250S-BB01B-Z-Elektromotor (50 Hz, 75 kW, 1475 U/min), Druck- und Sicherheitsschaltern/-messgeräten und Leistungsregelung ausgestattet. Die Kompressoren haben eine Leistung von 356 kW bei -12°C/+35°C.

Verdampfer:
1x Isolierter Alfa Laval M10-BWFDR

Plattenwärmetauscher für Glykol / R717. Der Wärmetauscher hat eine Leistung von 360 kW bei einer Temperatur von -12°C.

Kondensator:

1x Raffel RAV 2.84.4

Verdampfungskühler für NH₃. Komplette mit 4 Lüftern, die mit 1450 U/min laufen. Des Weiteren sind im Set zwei KSB Etachrom 50-125/114

Sprühwasserpumpen mit einem Wasserdurchfluss von 45 m³/h enthalten. Leistung von 450 kW bei einer Temperatur von +35°C.

Weiterhin wird das Chiller-Set mit folgenden Teilen geliefert:

1x Lohenner NH₃-Abscheider mit einem Volumen von 670 Litern.

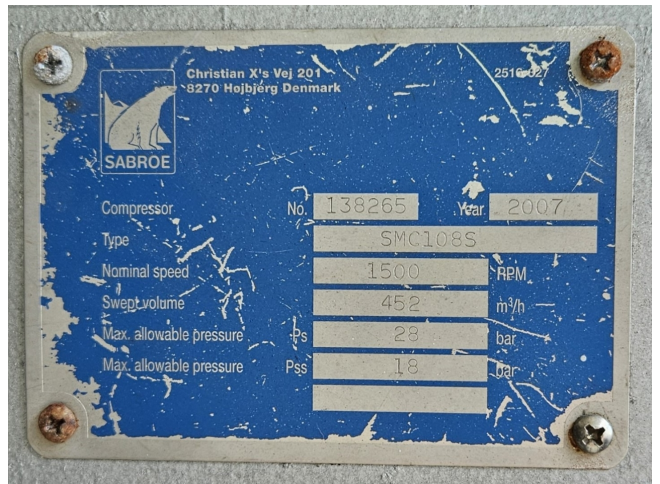
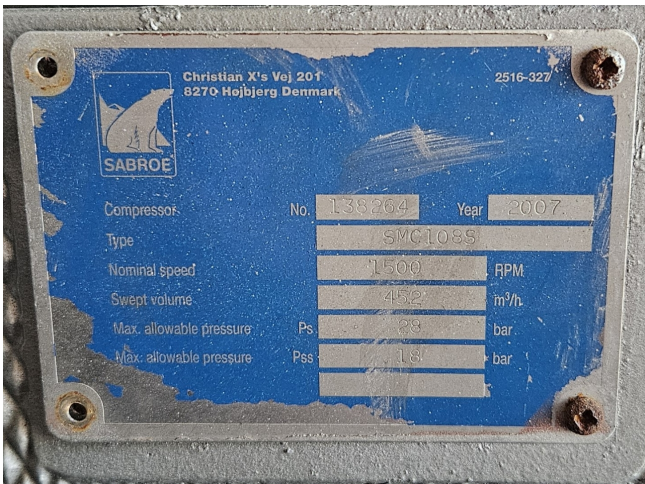
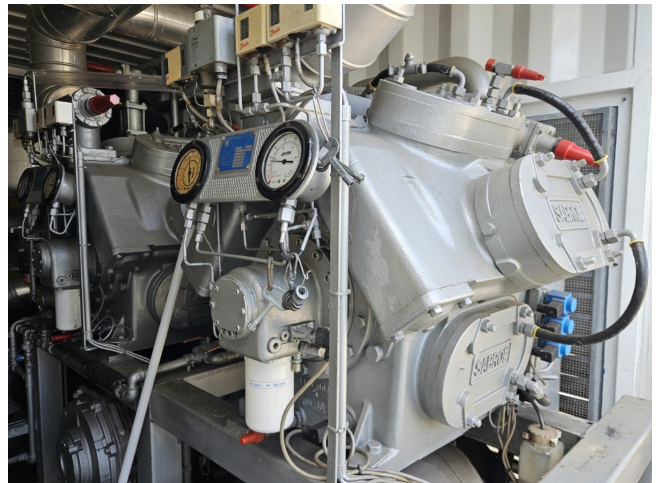
1x Alfa Laval CB25-U10H gelöteter Wärmetauscher.

1x Lohenner Soletank mit 340 Liter Volumen.

1x KSB Riovar Kühlwasserpumpe mit einem Durchfluss von 1,5 m³/h.

1x Steuerschrank mit einem Flow Vacon Frequenzumrichter.

Für weitere Informationen kontaktieren Sie uns bitte!







Lohenner GmbH & Co.			57223 Kreuztal 0049 / 2732 / 58 52-0		Made in Germany	
Druckbehälter	pressure vessel	pression récipient				
Medium	media	medié	R20/C2H6O2			
Inhalt	capacity	capacité	(V)	340	L	
zul. Druck	allowable p.	p. admissible	PS max.	7	bar	
zul. Druck	allowable p.	p. admissible	PS min.	0	bar	
zul. Temp.	allowable t.	t. admissible	T. max.	50	°C	
zul. Temp.	allowable t.	t. admissible	T. min.	-12	°C	
zul. Temp.	allowable t.	t. admissible	bei/at		°C/bar	
Herstell-Nr.	serial-no.	N° serie	85777			
Herstelljahr	year	année	2006			
			CE 0685 TUS			

